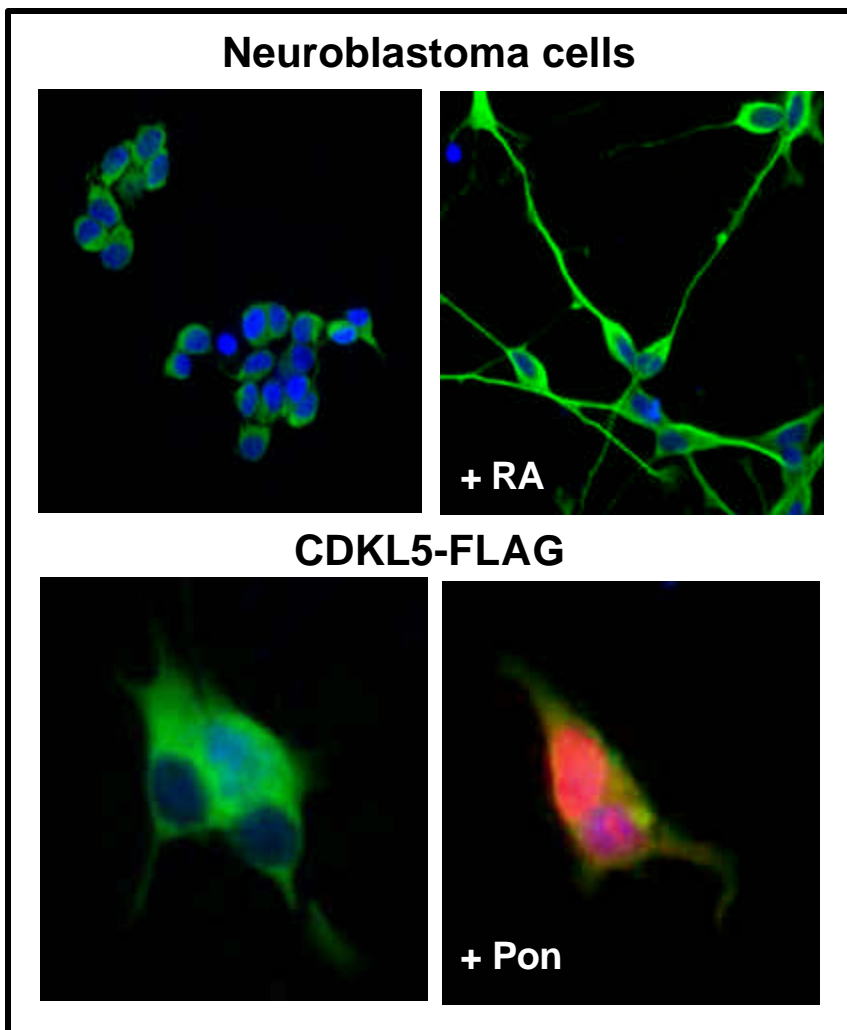


Meccanismi molecolari alla base delle alterazioni cerebrali nella variante CDKL5 della sindrome di Rett

Grazie anche al vostro contributo siamo riusciti a creare un modello cellulare, cellule di neuroblastoma ingegnerizzate per esprimere in modo indicibile CDKL5 (CDKL5-FLAG), adatto per lo studio della funzione di questo gene .



Speriamo che vogliate continuare a sostenere questa promettente ricerca.

Cordiali saluti

CDKL5 Associazione di Volontariato

